

ESCOLA MUNICIPAL DO CAMPO SANTO ANTÔNIO

Educação Infantil e Ensino Fundamental Anos Iniciais

Sertãozinho, S/Nº Fone: (45) 991029591

E-mail: escolarural@hotmail.com

CAMPO BONITO CEP: 85.450-000 PARANÁ

2º ANO – ATIVIDADES REMOTAS

PROFESSORA REGENTE: PATRICIA PEREIRA

ALUNO(A): _____

DATA: ____/____/____

PORTUGUÊS – PROF. PATRICIA

1 - O TEXTO FOI ESCRITO TUDO JUNTO, VAMOS SEPARÁ -LO. COPIE – O COM A LETRA BONITA E DEPOIS LEIA ELE.

EUSOUPEQUENININHA

DOTAMANHODEUMBOTÃO

CARREGOPAPAINOBOLSO

EMAMÃENOCORAÇÃO



2- COPIE AS DO TEXTO QUE RIMAM.

3 – COMPLETE O QUADRO COM A PALVRA QUE ESTÁ FALTANDO.

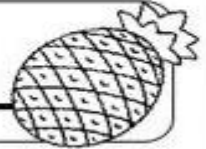
DIMINUTIVO	NORMAL	AUMENTATIVO
PEQUENININHA		
	BOTÃO	
	PAPAI	

4 – COMPLETE AS FRASES COM AJUDA DAS FIGURAS E REESCREVA.

A _____ VOA NO CÉU



ANA FEZ DOCE DE _____



O _____ TEM ASAS.



O _____ TEM CAROÇO.



5 – COMPLETE A FRASE COM AS SÍLABAS QUE ESTÃO FALTANDO.

FUI AO MERCA_____DO COMPRAR BANA_____.

A_____NHÃ VOU TREINAR _____TEBOL.

FUI AO _____NTISTA ARRANCAR O DEN_____.

EU GOS_____ MUITO DE BRIN_____.

MATEMÁTICA – PROF. PATRICIA

1- OBSERVE QUANTO DE DINHEIRO DIEGO E JULIANA TÊM?



2- QUANTO TEM DIEGO?

3- QUANTO TEM JULIANA?

4- JUNTOS, QUANTO ELES TÊM?

5- QUEM TEM A MAIOR QUANTIA?

6- QUEM TEM A MENOR QUANTIA?

7- PEDRO RECEBEU O DINHEIRO ABAIXO. QUAL FOI A QUANTIA QUE ELE GANHOU?



Na loja de brinquedos...

1 – Veja quanto Edinho tem.

Assinale com um X os brinquedos que ele pode comprar.



25 reais



20 reais



25 reais



3 reais

Quanto dinheiro vai sobrar? _____

2 – Veja quanto Camila tem.

Assinale com um X os brinquedos que ela pode comprar.



25 reais



20 reais



25 reais



3 reais

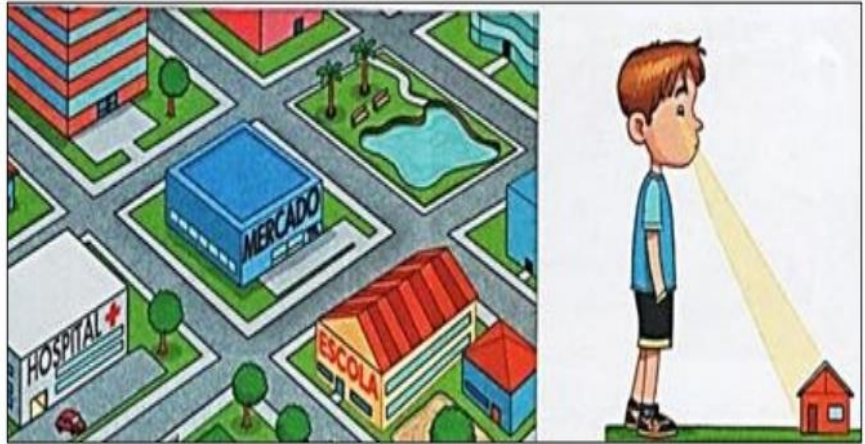
Camila pode comprar mais de um brinquedo? _____

A PAISAGEM VISTA DE CIMA E DE LADO

VISÃO OBLÍQUA

A ILUSTRAÇÃO AO LADO REPRESENTA UM LUGAR VISTO DE CIMA E DE LADO.

ESSE PONTO DE VISTA É CHAMADO DE VISÃO OBLÍQUA.

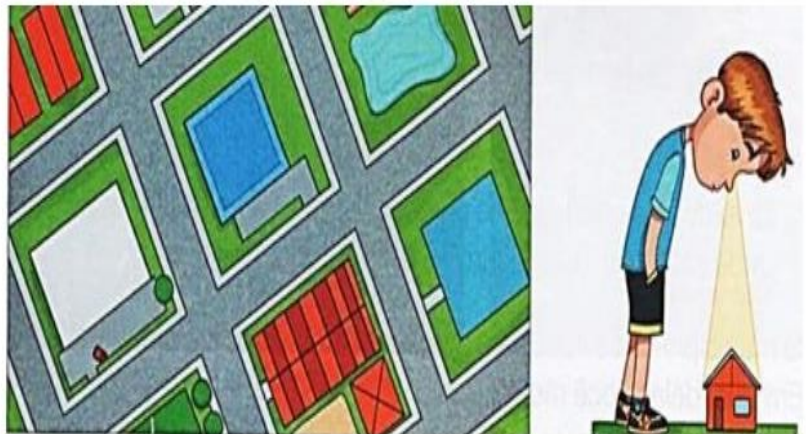


VISÃO OBLÍQUA

VISÃO VERTICAL.

ESTA OUTRA ILUSTRAÇÃO REPRESENTA O MESMO LUGAR, AGORA VISTO DE CIMA PARA BAIXO.

ESSE PONTO DE VISTA É CHAMADO DE VISÃO VERTICAL.



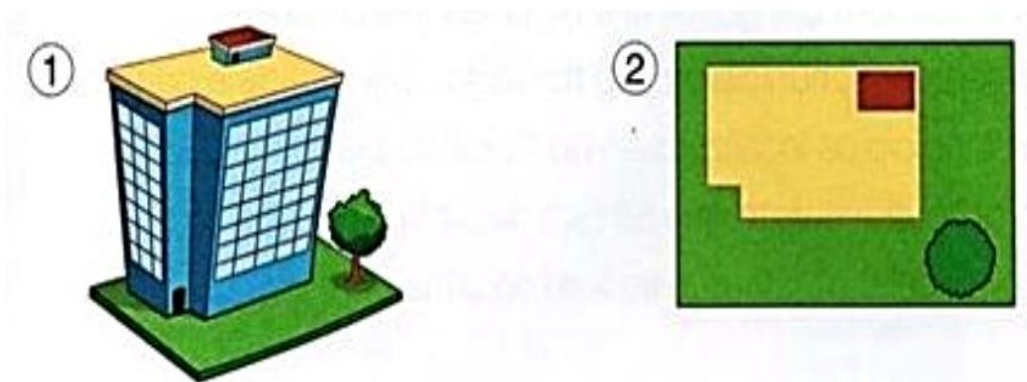
VISÃO VERTICAL

GLOSSÁRIO

PONTO DE VISTA SE REFERE À POSIÇÃO DO OBSERVADOR EM RELAÇÃO AO OBJETO OBSERVADO.

Fonte: <http://educacao.diadema.sp.gov.br>

1) AGORA, OBSERVE OS DESENHOS ABAIXO E RESPONDA:



A) QUAL DESENHO REPRESENTA O PRÉDIO VISTO DE CIMA E DE LADO?

B) ESSE PONTO DE VISTA É CHAMADO DE:

VISÃO VERTICAL

VISÃO OBLÍQUA

C) QUAL DESENHO REPRESENTA O PRÉDIO VISTO DE CIMA PARA BAIXO?

COMO SE CHAMA ESTA VISTA?

VISÃO VERTICAL

VISÃO OBLÍQUA

2) A IMAGEM AO LADO REPRESENTA UMA PRAÇA. ESTA PRAÇA ESTÁ REPRESENTADA, DE LADO OU DE CIMA PARA BAIXO?



QUANTO TEMPO O TEMPO TEM?

VOCÊ JÁ PAROU PARA PENSAR QUAL É A IMPORTÂNCIA DO TEMPO EM NOSSAS VIDAS? ALGUMAS DE NOSSAS ATIVIDADES TÊM HORA DETERMINADA PARA ACONTECER. POR EXEMPLO: HORA PARA ACORDAR, ALMOÇAR, ESTUDAR, IR À ESCOLA, DORMIR, DENTRE OUTRAS. NOSSA ROTINA DIÁRIA É MARCADA PELAS HORAS.

O HOMEM PRIMITIVO USAVA SUA PRÓPRIA SOMBRA PARA ESTIMAR AS HORAS, EM SEGUIDA PERCEBEU QUE PODERIA FAZER ESTIMATIVAS QUANTO AO TEMPO, ATRAVÉS DE UMA VARETA FINCADA NO CHÃO NA POSIÇÃO VERTICAL, CRIANDO OS “RELÓGIOS DE SOL”, MAS ESTES FUNCIONAVAM APENAS QUANDO OS DIAS ESTAVAM CLAROS... SURGE ENTÃO O RELÓGIO DE AREIA OU AMPULHETA! A VIDA A BORDO DE NAVIOS ERA REGULADA PELA AMPULHETA, IMAGINE SÓ! MUITOS OUTROS RELÓGIOS FORAM CRIADOS ATÉ CHEGAREM AOS QUE HOJE EM DIA MARCAM NOSSO TEMPO: O RELÓGIO DIGITAL.



LUA



RELÓGIO DE ÁGUA



RELÓGIO “DE PONTEIRO”

COMO PODEMOS SABER QUE O TEMPO PASSOU?



AMPULHETA



RELÓGIO DE PÊNDULO



SOL

O RELÓGIO MARCA O TEMPO EM HORAS E MINUTOS.

O PONTEIRO MENOR INDICA AS HORAS.

O PONTEIRO MAIOR INDICA OS MINUTOS.

EM 1 HORA TEMOS 60 MINUTOS.

MEIA HORA INDICA 30 MINUTOS.

UM QUARTO DE HORA SIGNIFICA DIVIDIR O RELOGIO EM 4 PARTES, OU SEJA, 15 MINUTOS.

AS HORAS EXATAS SÃO INDICADAS QUANDO O PONTEIRO MAIOR ESTÁ NO 12.

UM DIA POSSUI 24 HORAS.

UM MINUTO POSSUI 60 SEGUNDOS.

ATIVIDADE:

1 - PINTE E MONTE O RELÓGIO QUE ESTÁ EM ANEXO.

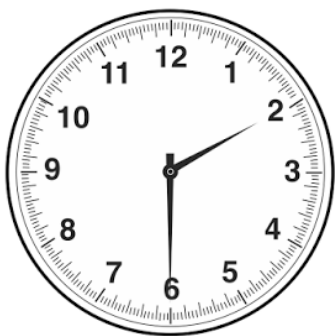
2 – QUAL PONTEIRO INDICA AS HORAS?

3 – QUAL PONTEIRO INDICA OS MINUTOS?

4 – 1 HORA TEM QUANTOS MINUTOS?

5 – UM MINUTO TEM QUANTOS SEGUNDOS?

6 – ESCREVA AS HORAS QUE ESTÃO MARCADAS NOS RELÓGIOS.





ATENÇÃO! A TACHINHA DO RELÓGIO É PARA SEGURAR OS PONTEIROS E DEVE SER COLOCADA POR UM ADULTO. NÃO PRECISA DEVOLVER O RELÓGIO NA PRÓXIMA ENTREGA, POIS ELE SERÁ USADO NAS PRÓXIMAS ATIVIDADES.

CIÊNCIAS – PROF. JULIANA

OLÁ CRIANÇAS! CONSEGUIRAM PERCEBER QUANTOS PERIGOS, PODEM ESTAR ESCONDIDOS DENTRO DE NOSSA CASA? MUITOS NÉ? ENTÃO ATENÇÃO REDOBRADA A PARTIR DE AGORA! NADA DE MEXER EM PANEAS QUENTES, DEIXAR BRINQUEDOS ESPALHADOS PELA CASA OU PISO MOLHADO, NÃO INGERIR NADA QUE SE ENCONTRE EM RECIPIENTES NA LAVANDERIA, SEM ANTES PERGUNTAR PARA A MÃE OU QUEM ESTIVER RESPONSÁVEL POR VOCÊ O QUE É AQUELE LÍQUIDO E NÃO COLOQUEM OBJETOS PEQUENOS NA BOCA, POIS EM UM DESCUIDO VOCÊ PODE ENGOLI-LOS. COMBINADO?

VAMOS A AULA DE HOJE?

AS PLANTAS E O AMBIENTE

VOCÊ É UM BOM OBSERVADOR? SE NÃO, A PARTIR DE AGORA TERÁ QUE SER. VAMOS OBSERVAR AS PLANTAS, ESSAS QUE ESTÃO AI EM SUA CASA, QUINTAL, LAVOURA, DO LADO DAS ESTRADAS... ELAS SÃO TODAS IGUAIS? _____

ISSO MESMO! NÃO SÃO! O **REINO DAS PLANTAS**, REPRESENTA UM GRUPO DE SERES VIVOS MUITO VARIADO: ALGUMAS SÃO GRANDES, COMO OS PINHEIROS, OUTRAS PEQUENAS, COMO UM PE DE SALSINHA, ALGUMAS DÃO FLORES, OUTRAS NÃO, ALGUMAS DÃO FRUTOS, OUTRAS APENAS SEMENTES...

OBSERVE COM ATENÇÃO A PLANTA ABAIXO: FORMA, HABITAT, TAMANHO...



SABERIA DIZER QUE PLANTA É ESSA?

EM QUAL AMBIENTE ELA ESTÁ SE DESENVOLVENDO?

CONSEGUE IDENTIFICAR AS FOLHAS? COMO ELAS SÃO?

ISSO MESMO, AS FOLHAS SÃO OS ESPINHOS...E SABE PORQUE? COMO VOCÊ RESPONDEU, O AMBIENTE EM QUE O **CACTO** VIVE É O DESERTO, NESTE LOCAL, CHOVE POUCO. AS PLANTAS ABSORVEM ÁGUA DO SOLO, PELAS SUAS RAÍZES E PERDEM ÁGUA PELAS FOLHAS, ESSE É O MOTIVO DESSAS FOLHAS SEREM FINAS, PARA EVITAR A PERCA EXCESSIVA DE ÁGUA, O QUE PODERIA CAUSAR A MORTE DA PLANTA. E O CAULE? É BEM “GORDINHO”, SABE PORQUE? ELE ARMAZENA TODA A ÁGUA QUE A PLANTA ABSORVE DO SOLO, MAIS UMA **ADAPTAÇÃO** DESTA PLANTA AO CLIMA SECO.

VOCÊ GOSTA DE EXPERIMENTO? PEÇA AJUDA DE UM ADULTO E VAMOS FAZER UM? VAMOS PROVAR QUE AS PLANTAS PERDEM ÁGUA PELAS FOLHAS.

EXPERIMENTO

VOCÊ VAI PRECISAR DE UM SAQUINHO TRANSPARENTE, ESSES QUE A MÃE GUARDA CARNE NO CONGELADOR E FITA CREPE (OU UMA TIRINHA DE TECIDO).



ESSE EXPERIMENTO DEVE SER FEITO EM UM DIA DE SOL. PEGUE O SAQUINHO, CERTIFIQUE-SE QUE ELE ESTEJA SECO E COLOQUE SOBRE UM GALHO DE UMA PLANTA, QUE TENHA BASTANTE FOLHA, FECHÉ-O NA BASE COM FITA CREPE (OU TIRINHA DE TECIDO). OBS. (PODE SER UM GALHO DE ARVORE...COM BASTANTE FOLHA, OU DE UMA PLANTA QUE A MÃE TEM NO VASO). AGUARDE UMAS 03 HORAS E VOLTE AO LOCAL DO EXPERIMENTO, OBSERVE SE TEM ALGO DIFERENTE

COM O SAQUINHO....

01 - APARECEU ALGUMA COISA DENTRO DELE? O QUE?

02 - DE ONDE PODE TER VINDO ESSA SUBSTÂNCIA, SE O SAQUINHO FICOU FECHADO? TENDE EXPLICAR?

PRODUZA UM DESENHO DO SEU EXPERIMENTO....BEM BONITO!!



AGORA OBSERVE ESTA OUTRA IMAGEM...



CONHECE ESSA PLANTA? _____

O NOME DELA É **ORELHA DE ELEFANTE**. OBSERVE SUAS FOLHAS? COMO ELAS SÃO?

VOCÊ ACHA QUE ELA SOBREVIVERIA NO MESMO AMBIENTE QUE O CACTO, OU SEJA, NO DESERTO?

ISSO MESMO! NÃO SOBREVIVERIA. EXPLIQUE PORQUE?

A **ORELHA DE ELEFANTE**, SOBREVIVE APENAS EM LUGARES ÚMIDOS, POIS COMO SUAS FOLHAS SÃO BASTANTE GRANDES, ELA PERDE BASTANTE ÁGUA POR **TRANSPIRAÇÃO**, E, PORTANTO, SUAS RAÍZES PRECISAM ESTAR ABSORVENDO ÁGUA O TEMPO TODO.

SUA MÃE OU AVÓ OU ALGUÉM DO SEU CIRCULO FAMILIAR TEM SUCULENTAS EM CASA? ESSAS PLANTINHAS LINDAS...



SABIA QUE ELAS NÃO SÃO BRASILEIRAS? FORAM TRAZIDAS DOS DESERTOS AFRICANOS, ISTO MESMO, DO OUTRO LADO DO OCEANO. ALGUMAS PESSOAS AS DENOMINAM! "GORDINHAS", ELAS TÊM UM CAULE QUE ARMAZENA ÁGUA. PERGUNTE A ALGUÉM QUE CULTIVA ESSAS PLANTAS:

QUANTAS VEZES ELAS SÃO REGADAS POR MÊS? E PORQUE? REGISTRE A RESPOSTA?

SEJA BOM OBSERVADOR NESTA IMAGEM!



VOCÊ RECONHECE ESTA PLANTA? QUAL É?

OBSERVE NA IMAGEM AQUELAS ESTRUTURAS QUE PARECEM GALINHOS ENROLADOS NA PONTA, ELAS SÃO CHAMADAS **GAVINHAS**. OU MELHOR, OBSERVE ESTA ESTRUTURA EM UM PÉ DE

XUXU, PEÇA A UM ADULTO QUE LEVE VOCÊ ATÉ ONDE TEM ESTA PLANTA E OBSERVE COM ATENÇÃO ESSAS GAVINHAS!!

ARRISQUE UMA HIPÓTESE: PARA QUE SERVEM AS GAVINHAS?

VOCÊ CONHECE OUTRA PLANTA QUE APRESENTA GAVINHAS? QUAL?

OBSERVE A IMAGEM ABAIXO:

DEVEMOS CONHECER E RESPEITAR OS DIFERENTES ESPAÇOS E CONHECER AS REGRAS.



VOCÊ CONHECE ALGUNS DESSES LUGARES OU REGRAS PARA QUE SERVEM?

O RESPONSÁVEL DEVERÁ AUXILIAR A CRIANÇA A REALIZAR A ATIVIDADE, FAZER A LEITURA A CRIANÇA DEVERÁ RESPONDER ORALMENTE AS QUESTÕES, DEPOIS ESCOLHER TRÊS QUESTÕES E RESPONDER NA LINHAS EM ABAIXO.

- 1) EXISTE REGRA PARA BRINCAR NO PARQUE DA PRAÇA?
- 2) MENCIONE UMA REGRA EXISTENTE NOS BRINQUEDOS DE UMA PRAÇA QUE VOCÊ CONHECE?
- 3) CITE UMA REGRA EXISTENTE NOS HOSPITAIS?
- 4) CITE UMA REGRA EXISTENTE NAS FILAS DE MANEIRA GERAL?
- 5) PARA UMA REGRA EXISTIR, ELA DEVE ESTAR ESCRITA EM ALGUM LUGAR?
- 6) TODAS AS REGRAS SÃO IGUAIS EM DIFERENTES LUGARES?
- 7) DIGA ALGO QUE SE PODE FAZER NA PRAÇA MAS QUE NÃO PODE FAZER NO HOSPITAL?
- 8) O QUE DETERMINA SE ALGUMA ATITUDE ESTÁ CERTA OU ERRADA?

BOLICHE DO ALFABETO



PARA FAZER OS PINOS VOCÊ PODE UTILIZAR O MATERIAL QUE TIVER EM CASA: PODE SER LATINHAS, GARRAFINHAS DE REFRIGERANTE, COPOS OU ROLOS DE PAPEL HIGIENE; LETRAS DO ALFABETO PARA COLAR NOS PINOS; BOLA QUE PODE SER FEITA DE MEIA.

ENCAMINHAMENTO: RECORTE AS LETRAS DO ALFABETO E COLE OU PRENDA COM UMA FITA ADESIVA NOS PINOS QUE VOCÊ SEPAROU.

CONVIDE SEUS FAMILIARES PARA MONTAR OS PINOS, PREPARE A BOLA PARA O JOGO. FAÇA O ARREMESSO A UMA DISTÂNCIA DE MAIS OU MENOS SEIS PASSOS DAS LATINHAS OU GARRAFINHAS. ASSIM QUE ALGUMA CAIR, DEVERÁ DIZER O NOME DA LETRA, NOMES DE PESSOAS, OBJETOS E OUTRAS PALAVRAS QUE INICIEM COM AS LETRAS DERRUBADAS E PASSAR A VEZ PARA OUTRO JOGADOR E ORGANIZAR OS PINOS A CADA JOGADA, ISTO É, LEVANTAR AS LETRAS CAÍDAS PARA O PRÓXIMO JOGADOR.

ADAPTAÇÕES: O RESPONSÁVEL TAMBÉM PODE DAR COMANDO, PEDINDO PARA A CRIANÇA ACERTAR DETERMINADA LETRA, FALAR O NOME DA LETRA. OUTRO MODO É VERIFICAR SE É POSSÍVEL FORMAR PALAVRAS COM ALGUMAS DAS LETRAS CAÍDAS, TRABALHANDO A AQUISIÇÃO DO SISTEMA DE ESCRITA E O VOCABULÁRIO. PARA ISSO, PODE USAR MAIS LATINHAS OU GARRAFINHAS, REPETINDO AS LETRAS, PRINCIPALMENTE AS VOGAIS QUE SÃO AS MAIS UTILIZADAS.

<http://ideiaseprosaspedagogicas.blogspot.com/2017/11/boliche-do-alfabeto.html>

A

B

C

D

E

F

G

H

I

J

K

L

M

N

O

P

Q

R

S

T

U

V

W

X

Y

Z

V

V

A

B

C

D

E

F

G

H

I

J

K

L

M

N

O

P

Q

R

S

T

U

V

W

X

Y

Z

V

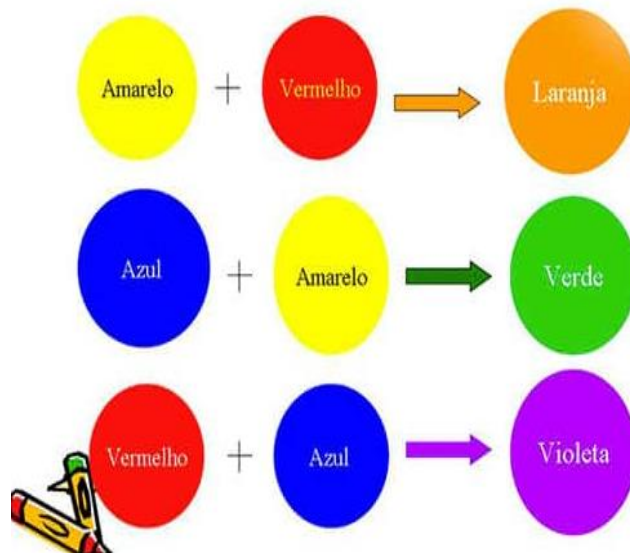
V

ARTE – PROF. GENECI

CORES PRIMÁRIAS: AS CORES PRIMÁRIAS SÃO CORES PURAS, NÃO POSSUEM MISTURA, SÃO ELAS: VERMELHO, AMARELO E AZUL.

CORES SECUNDÁRIAS: AGORA VAMOS VER COMO FORMAMOS AS CORES SECUNDÁRIAS. ELAS SÃO FORMADAS PELA MISTURA DE DUAS CORES PRIMÁRIAS!

Cores Secundárias



PINTE O DESENHO USANDO AS CORES SECUNDÁRIAS.

