



ESCOLA MUNICIPAL LAURO LUIZ
Ensino Fundamental - Anos Iniciais
RUA 13 de Maio, N° 311 Fone:(45) 3233-1222
CAMPO BONITO CEP: 85.450-000 PARANÁ

TURMA 3° ANO - ATIVIDADES REMOTAS DE 09/08 A 13/08/21 - 13ª SEMANA

ALUNO(A): _____
PROFESSORA: _____
DISCIPLINA: LÍNGUA PORTUGUESA

ROTEIRO DE ATIVIDADE SEMANAL DO LIVRO.

LÍNGUA PORTUGUESA: (5 AULAS).

SINÔNIMOS E ANTÔNIMOS/ PALAVRAS DERIVADAS E PRIMITIVAS.

PÁGINA: 14 LEITURAS: LETRA CANÇÃO: O QUE É O QUE É?

PÁGINA: 15 ATIVIDADES: (1), (2)

**PÁGINA: 21 OS SENTIDOS DAS PALAVRAS: SINÔNIMOS E ANTÔNIMOS.
ATIVIDADE NÚMERO: (1), A- B- C- D**

PÁGINA: 22 ATIVIDADES NÚMERO: (3)

PÁGINA: 23 ATIVIDADES NÚMEROS: (1), A-B-C-D-E-F(2),A-B-C-D-E

PÁGINA: 24 ATIVIDADES NÚMEROS: (1), (2)

**PÁGINA: 25 ATIVIDADES: NÚMERO (3), A- B- C- D
FORMAÇÃO DE PALAVRAS (2) : A- B- C- D- E F-G-H**



ESCOLA MUNICIPAL LAURO LUIZ
Ensino Fundamental - Anos Iniciais
RUA 13 de Maio, Nº 311 Fone:(45) 3233-1222
CAMPO BONITO CEP: 85.450-000 PARANÁ

TURMA 3º ANO - ATIVIDADES REMOTAS DE 09/08 A 13/08/21- 13ª SEMANAL

ALUNO(A): _____
PROFESSORA: _____
DISCIPLINA: MATEMÁTICA

ROTEIRO DE ATIVIDADE SEMANAL DO LIVRO.

MATEMÁTICA : (5 AULAS)

- PÁGINA: 11 ATIVIDADE: EU E A MATEMÁTICA - (COMPLETE).**
- PÁGINA: 15 LEITURA: UM POUCO DA HISTÓRIA DOS NÚMEROS.**
- PÁGINA: 16 COMO OS NÚMEROS SÃO USADOS? ATIVIDADES: A - B - C - D.**
- PÁGINA :17 LEITURA: SISTEMA DE NUMERAÇÃO DECIMAL.**
- PÁGINA: 18 ATIVIDADES: (1) A - B - C**
- PÁGINA: 19 ATIVIDADES: A- B - C - D - E - F-G ATIVIDADE: (2)**



ESCOLA MUNICIPAL LAURO LUIZ
Ensino Fundamental - Anos Iniciais
RUA 13 de Maio, Nº 311 Fone:(45) 3233-1222
CAMPO BONITO CEP: 85.450-000 PARANÁ

TURMA 3º ANO - ATIVIDADES REMOTAS DE 09/08 A 13/08/21 13ª SEMANA.

ALUNO(A): _____
PROFESSORA: _____
DISCIPLINA: HISTÓRIA / AVALIAÇÃO

1) COMPLETE AS FRASES COM UMA DAS PALAVRAS DO QUADRO:

MUNICIPAL - RESPONSÁVEL - POPULAÇÃO - COBRAR - MUNICÍPIO – FALTANDO – RESPONSABILIDADE - CIDADÕES

- A) A ADMINISTRAÇÃO É POR VÁRIOS ASPECTOS DA VIDA DA
- B) DIVERSOS PROBLEMAS QUE ACONTECEM SÃO DE RESPONSABILIDADE DO
- C) É IMPORTANTE SABER SOBRE A DO GOVERNO MUNICIPAL.
- D) ASSIM, SERÁ POSSÍVEL QUANDO ESTIVERALGO PARA OS

2) RELACIONE O DESENVOLVIMENTO OCORRIDO NO MUNICÍPIO, A PRIMEIRA COLUNA COM A SEGUNDA:

- (1) NA ÁREA URBANA TEMOS O DESENVOLVIMENTO. () FAMILIAR
- (2) ATIVIDADE PREDOMINANTE NO MUNICÍPIO. () COMÉRCIAL
- (3) A PECUÁRIA É A CRIAÇÃO DE. ()
AGRICULTURA
- (4) NO NOSSO MUNICÍPIO É DESENVOLVIDA A AGRICULTURA. () GADO

3) MARQUE COM UM X A ALTERNATIVA CORRETA:

OS MUNICÍPIOS SÃO GOVERNADOS PELOS:

() GOVERNADORES () PRESIDENTES () PREFEITOS () VEREADORES

4) CITE ALGUNS LOCAIS PÚBLICOS QUE OFERECEM SERVIÇOS A POPULAÇÃO DO MUNICÍPIO DE CAMPO BONITO.



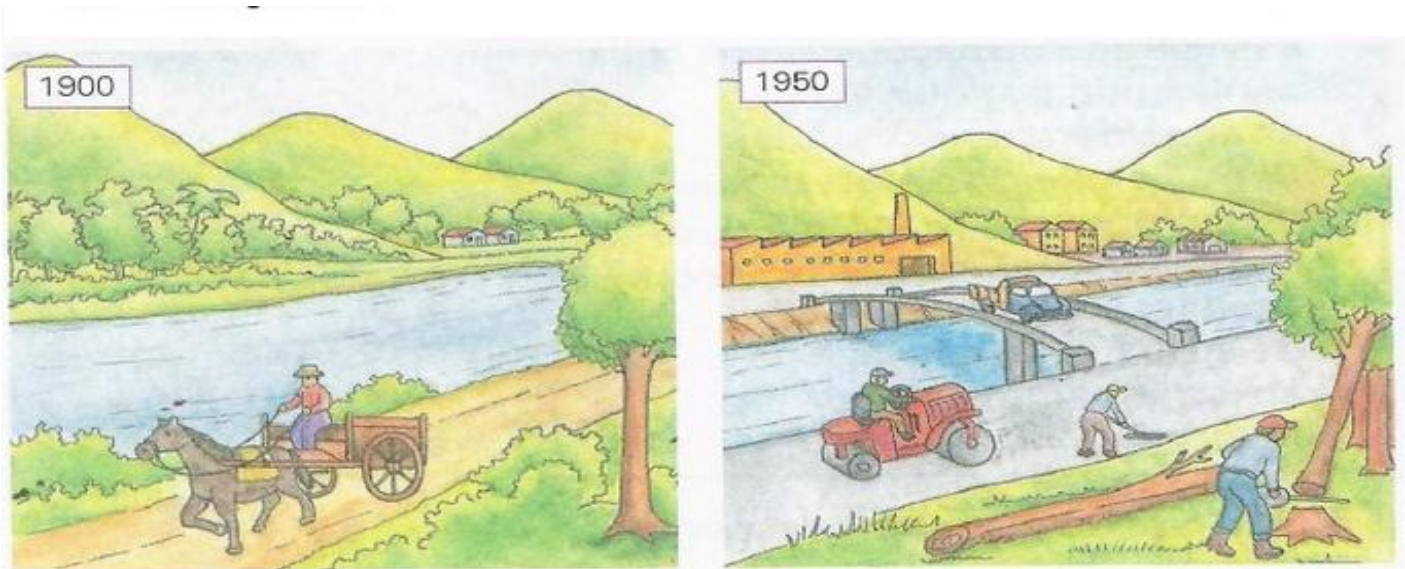
TURMA 3º ANO - ATIVIDADES REMOTAS DE 09/08 A 13/08/21 13ª SENAMAL.

ALUNO(A): _____
PROFESSORA: _____
DISCIPLINA: GEOGRAFIA / AVALIAÇÃO

OBSERVE AS IMAGENS ABAIXO PARA RESPONDER AS QUESTÕES.

1) AS PAISAGENS NÃO PERMANECEM IGUAIS. OS ELEMENTOS QUE SE FORMAM, MUDAM NO DECORRER DO TEMPO.

OBSERVEM AS PAISAGENS ABAIXO:



A) HÁ TRANSFORMAÇÕES BASTANTE VISÍVEIS ENTRE A PRIMEIRA IMAGEM E A SEGUNDA IMAGEM.

ESCREVA DUAS TRANSFORMAÇÕES OCORRIDAS.

B) ESCREVA UMA SITUAÇÃO QUE APARECE NA PRIMEIRA IMAGEM E PERMANECE NA SEGUNDA.

C) QUE ALTERAÇÃO FORAM FEITAS NA PAISAGEM PARA FACILITAR O TRÂNSITO PARA AS PESSOAS.



ESCOLA MUNICIPAL LAURO LUIZ
Ensino Fundamental - Anos Iniciais
RUA 13 de Maio, Nº 311 Fone: (45) 3233-1222
CAMPO BONITO CEP: 85.450-000 PARANÁ

TURMA 3º ANO _____ ATIVIDADES REMOTAS

ALUNO (A): _____
PROFESSORA: _____
DISCIPLINA: CIÊNCIAS

TERRA E UNIVERSO: TIPOS DE SOLO

SOLO - O CHÃO QUE NOS SUSTENTA

Solo é a camada da superfície terrestre onde nascem e crescem diversas plantas, onde vivem as pessoas e muitos outros animais.

ELEMENTOS QUE COMPÕEM O SOLO

- **AREIA:** pequeninos pedaços de rocha que se apresentam em forma de grãos.
- **ARGILA:** nome dados para alguns fragmentos de rochas que, ao contato com a água adquirem a aparência de barro.
- **CALCÁRIO:** nome dados para alguns tipos de rochas, geralmente de cor branca ou amarelada.
- **HUMO:** produto da decomposição de restos de animais que se acumulam no chão.

TIPOS DE SOLO

O solo pode ser classificado em arenoso, argiloso, calcário e humoso.

SOLO ARENOSO: É o solo que contem mais areia do que argila, calcário e humo.

SOLO ARGILOSO: é o solo que contém mais argila do que os outros elementos.

SOLO CALCÁRIO: a quantidade de calcário nesse tipo de solo é muito maior do que a quantidade de argila, areia e humo.

SOLO HUMOSO: é o solo que contem humo, argila, areia e calcário em quantidade equilibrada. É isso o que torna o solo humoso ideal para a retenção de água.

1 – O QUE É SOLO?

2 – QUAIS SÃO OS ELEMENTOS QUE COMPÕEM O SOLO?

3 – QUAIS SÃO OS TIPOS DE SOLO?

Numere a 2ª coluna de acordo com a 1ª.

- | | |
|---------------------|--|
| (1) Solo húmífero | () Deixa a água passar rapidamente. É seco e pode apresentar cores variadas. |
| (2) Solo argiloso | () Tem a cor escura resultante da decomposição dos restos de animais e vegetais mortos. É uma terra excelente para a agricultura. |
| (3) Solo calcário | () É um solo bastante encontrado no Brasil. É rico em cálcio. |
| (4) Solo arenoso | () É uma terra fofa, macia e rica em argila. |



TURMA 3º ANO - ATIVIDADES REMOTAS DE 09/08 A 13/08/2021

ALUNO(A): _____

PROFESSORA: MARGARETE CHAVES

DISCIPLINA: ARTE

OBJETOS DE CONHECIMENTO: GÊNEROS DO TEATRO; COMÉDIA, TEATRO DE SOMBRA,

TEATRO: É UMA FORMA DE ARTE EM QUE UM ATOR OU CONJUNTO DE ATORES, INTERPRETA UMA HISTÓRIA OU ATIVIDADES PARA O PÚBLICO EM UM DETERMINADO LUGAR.

GÊNEROS TEATRAIS: DRAMA, MUSICAL, TEATRO DE SOMBRA, FANTOCHE ENTRE OUTROS.



ATIVIDADES: 1 - PINTE A FIGURA ABAIXO BEM COLORIDA.



2-ENCONTRE NO CAÇA PALAVRAS O NOME DOS PERSONAGENS DO SÍTIO DO PICA PAU AMARELO.

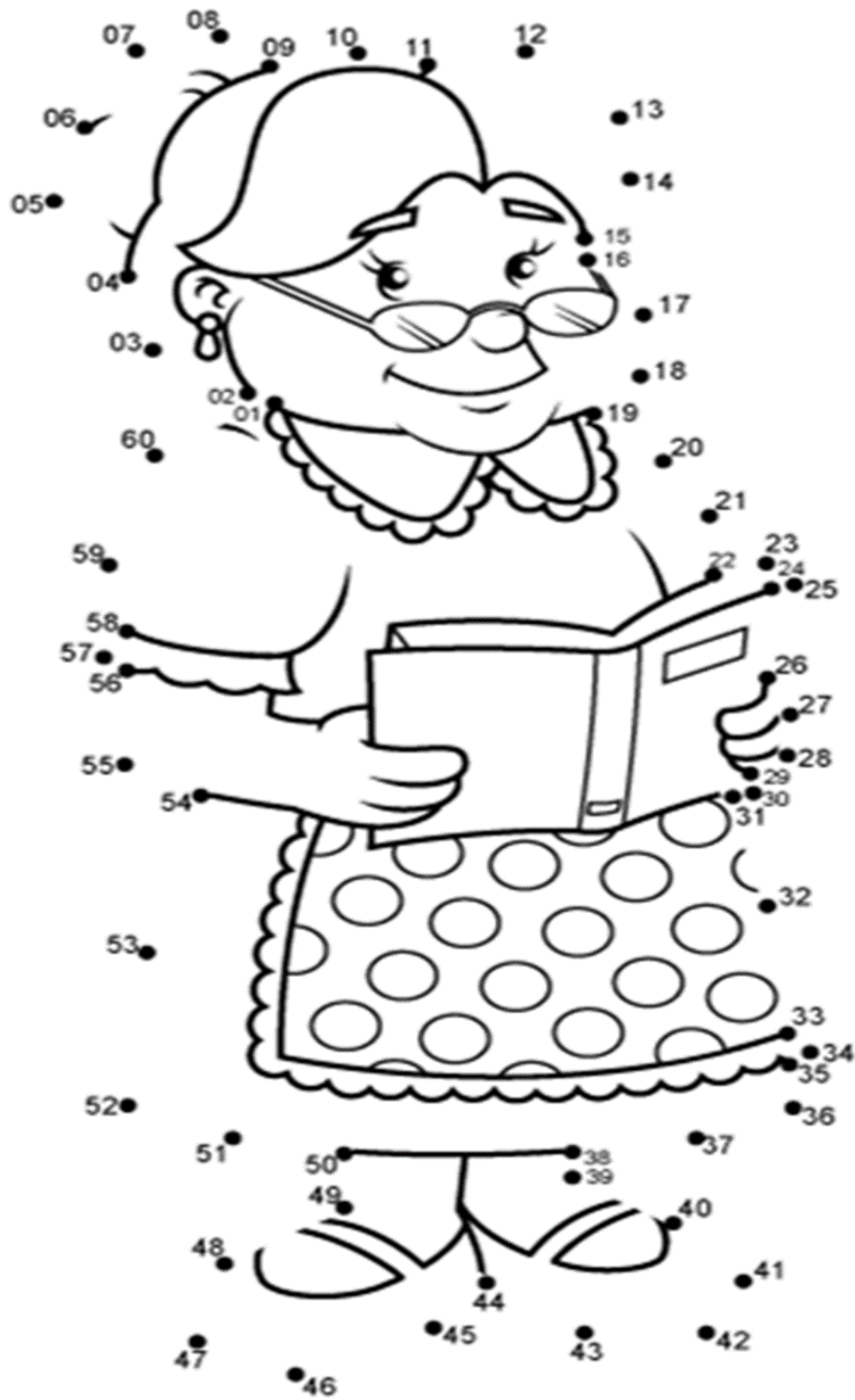


NARIZINHO
PEDRINHO
CUCA

TIA NASTÁCIA
VISCONDE
RABICÓ

DONA BENTA
SACI
EMÍLIA

3-LIGUE OS PONTOS E DESCUBRA UMA PERSONAGEM DO SÍTIO DO PICAPAU AMARELO QUE ADORA CONTAR HISTÓRIAS.





ESCOLA MUNICIPAL LAURO LUIZ
Ensino Fundamental - Anos Iniciais
RUA 13 de Maio, Nº 311 Fone:(45) 3233-1222
CAMPO BONITO CEP: 85.450-000 PARANA

ALUNO(A): _____
PROFESSOR: _____
DISCIPLINA: EDUCAÇÃO FÍSICA

NÃO DEIXE O BALÃO CAIR

Descrição: Atividade onde o aluno precisará de muita agilidade, rapidez e astúcia nas execuções. Quanto mais ágil e rápido, seu corpo corresponderá melhor os comandados.

O Jogo: Não deixe o balão cair, o aluno começará apenas com um balão e pegará algum objeto para fazer de recipiente e algumas meias ou algo similar para colocar dentro deste recipiente sem deixar o balão cair sem deixar tocar no chão. Caso esteja muito fácil para o aluno, pode fazer com os dois balões.



Segue o link: https://youtu.be/F_MyU6IZTNs

OBSERVAÇÃO: todos os materiais citados podem ser trocados por outros similares.